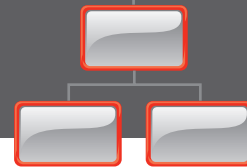


# OrgPlus® Enterprise 3.0

Organizzazione. Visualizzazione. *Strategia.*



## Organigrammi on demand e rubriche aziendali

- **Accesso in tempo reale a dati sulle risorse umane da qualsiasi browser**
- **Modellazione della forza lavoro e pianificazione degli scenari**
- **Monitoraggio di KPI (Key Performance Indicator)**
- **Generazione rapida di report, profili e rubriche**
- **Pubblicazione di organigrammi in Excel, PowerPoint e Adobe PDF**
- **Accesso protetto e basato sui ruoli a qualsiasi dato aziendale**

### Sul posto o con hosting?

HumanConcepts può occuparsi dell'hosting di OrgPlus Enterprise. Con OrgPlus Enterprise Hosted sarà così possibile ridurre i costi di data center e manutenzione.

**CHOSEN BY OVER 400 FORTUNE 500 COMPANIES**

- **OrgPlus Enterprise fa parte della famiglia di soluzioni OrgPlus, che comprende anche:**

OrgPlus Professional,  
OrgPlus Standard,  
OrgPlus Express e  
OrgPlus Reader.

- **Nelle aziende con oltre 1.000 dipendenti, OrgPlus Enterprise è la soluzione ideale.** Stabile soluzione basata su Web, OrgPlus Enterprise si integra con il sistema ERP o HR per comunicare gli organigrammi aziendali, nonché rubriche, informazioni e dati prestazionali dei dipendenti, in modo protetto, sull'intranet o sul portale destinato ai dipendenti.

Mediante OrgPlus Enterprise i dipendenti possono visualizzare gli organigrammi on demand e accedere a rubriche o report predefiniti. Complemento ideale di un portale intranet self-service o di una rubrica aziendale, OrgPlus Enterprise si integra perfettamente all'ambiente Web, offrendo ai dipendenti un accesso protetto e basato su ruoli a dati su risorse umane e ad altre informazioni relative all'organizzazione.

I manager possono accedere immediatamente a tutte le informazioni di cui hanno bisogno per i processi decisionali nonché agli strumenti per pianificare i cambiamenti.

### Visualizzazione on demand di organigrammi aziendali precisi

OrgPlus Enterprise si connette a qualsiasi database o sistema ERP (inclusi SAP, PeopleSoft e Oracle), consentendo di visualizzare organigrammi in un browser Web. Nessun organigramma obsoleto intralcerà più il lavoro. OrgPlus Enterprise permette inoltre di creare viste multiple dell'organizzazione, nonché di utilizzare formattazione condizionale, raggruppamento e calcoli basati su formule per offrire ed evidenziare le informazioni che interessano.

### Monitoraggio di KPI (Key Performance Indicator)

OrgPlus Enterprise facilita il monitoraggio dei KPI. Gli executive potranno decidere se monitorare i profitti per FTE o l'intervallo di controllo, mentre i responsabili delle risorse umane potranno concentrarsi sul tasso di turnover, sulla proporzione della diversificazione o sulle valutazioni delle prestazioni.

### Visualizzazione dei profili dei dipendenti, delle rubriche e altro

È semplice creare rubriche aziendali per qualsiasi reparto, oppure per l'intera società. È inoltre possibile creare profili dei dipendenti, che permettono di visualizzare informazioni aggiuntive su qualsiasi box. OrgPlus Enterprise comprende una funzione di ricerca avanzata che permette di trovare persone, reparti o addirittura sale conferenza.

### Modellazione della forza lavoro e pianificazione degli scenari

Manager e responsabili delle risorse umane possono avere facilmente sott'occhio la situazione corrente dell'organizzazione e creare scenari per il cambiamento. OrgPlus offre un ambiente intuitivo per la creazione mediante trasciamento degli organigrammi, direttamente nel browser Web.

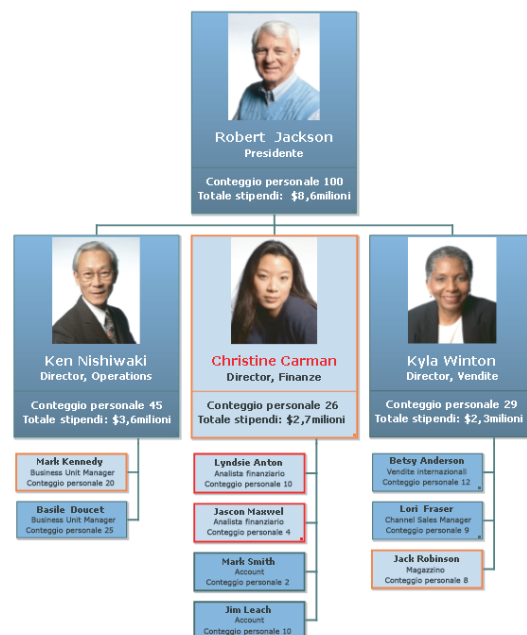
OrgPlus è la soluzione perfetta quando è necessario creare un nuovo organigramma dell'organizzazione per il budget del trimestre a venire, oppure laddove l'organizzazione stia affrontando cambiamenti profondi, ad esempio in momenti di crescita rapida, nel ridimensionamento o in occasione di una fusione. Le opzioni di pubblicazione di OrgPlus permettono di visualizzare gli organigrammi in PowerPoint, MS-Word, PDF o Excel.

### Precisione garantita dei dati aziendali

OrgPlus Enterprise permette ai manager e ai dipendenti di consultare dati di reale interesse, cosicché tutte le informazioni del sistema HR risultano consultabili dalle figure interessate. La convalida dei dati risulta ancor più semplice, sia che si stiano correggendo le relazioni di reporting nel sistema, sia che si stia creando ex novo un modello organizzativo.

### Dati realmente protetti

OrgPlus Enterprise si avvale di uno stabile modello di protezione. È possibile configurare OrgPlus Enterprise in modo che erediti i profili di sicurezza da SAP, Oracle, Peoplesoft o altri prodotti HRMS. In alternativa, OrgPlus offre un sistema di protezione basato sui ruoli altamente configurabile. In questo modo si avrà la certezza che solo i dipendenti autorizzati potranno accedere alle informazioni aziendali. OrgPlus si integra perfettamente al sistema esistente di autenticazione e autorizzazione. Non è necessario gestire un ulteriore sistema di credenziali utente.



Legend	
<span style="border: 1px solid yellow; padding: 2px;"> </span>	Pensionamenti 2006
<span style="border: 1px solid orange; padding: 2px;"> </span>	Pensionamenti 2006 con incarico
<span style="border: 1px solid red; padding: 2px;"> </span>	Pensionamenti 2006 senza incarico

<b>Karen Hellman</b> <b>Manager, stipendi</b> Età: 45 Incarico: 20 Pensionamento: 2026	<b>Dir., Facilities</b> Età: 39 Incarico: 14 Pensionamento: 2032
<b>Anna Nishanova</b> <b>Manager, riscossione crediti</b> Età: 65 Incarico: 40 Pensionamento: 2006 Successore 1: John Walker Successore 2: Marsha Berman	<b>Craig Badger</b> <b>Dir., Engineering</b> Età: 64 Incarico: 14 Pensionamento: 2007
<b>Bao Wang</b> <b>Manager, debiti</b> Età: 39 Incarico: 13 Pensionamento: 2033	<b>Glen Finley</b> <b>Dir., Facilities</b> Età: 44 Incarico: 19 Pensionamento: 2006 Successore 1: N/A Successore 2: N/A

Pianificazione della successione, gestione della compensazione o revisione del budget. OrgPlus Enterprise segnala le aree a rischio.

Branch Statistics	
<b>Name:</b>	Jim Stein
<b>Job Title:</b>	Chairman & CEO
<b>Headcount:</b>	825
<b>FTE Count:</b>	726.0
<b>Contract Employees:</b>	210
<b>Part Time Employees:</b>	198
<b>Full Time Employees:</b>	417
<b>Terminated Employees:</b>	23
<b>Employees on LOA:</b>	191
<b>Active Employees:</b>	611

Manager e responsabili delle risorse umane possono accedere rapidamente alle informazioni sui dipendenti e condividerle con altri.

## OrgPlus Enterprise Chart

- Visualizzazione di informazioni aggiornate dell'organigramma.
- Distribuzione di organigrammi di base ai dipendenti per comunicare la struttura organizzativa, i cambiamenti e le posizioni aperte.
- Collaborazione protetta e modellazione di informazioni finanziarie quali stipendi, budget e dati metrici sulle performance.
- Personalizzazione dell'aspetto degli organigrammi.
- Utilizzo della formattazione condizionale e di formule avanzate per monitorare gli indicatori chiave sulle performance e le performance aziendale rispetto a dati metrici specificati.
- Supporto di tutte le lingue e visualizzazione protetta degli organigrammi su qualsiasi browser.
- Disegno di rapporti con linee tratteggiate, project team e matrix team.

## Modellazione e analisi

- Analisi di scenari ipotetici a richiesta.
- Modellazione di scenari e condivisione dei risultati con le parti interessate.
- Modellazione nel browser mediante un plug-in Active-X.

## OrgPlus Enterprise Directory

OrgPlus Enterprise Directory permette agli utenti di individuare facilmente altri utenti dell'organizzazione utilizzando informazioni incomplete. Directory è anche utilizzabile per l'analisi avanzata dell'organizzazione, ad esempio per analizzare e organizzare in grafici i risultati di sondaggi.

- La ricerca avanzata è integrata nelle rubriche aziendali e negli organigrammi.
- L'esportazione dinamica a Excel permette agli utenti di creare rubriche telefoniche, rubriche di indirizzi e documentazione per Business Continuity Planning.

## OrgPlus Enterprise OrgTree

OrgTree di OrgPlus Enterprise permette agli utenti di visualizzare e navigare mediante una rappresentazione testuale della gerarchia dell'organizzazione. Questo tipo di visualizzazione è utile durante le attività di planning aziendale, oltre che per convalidare la gerarchia dell'organizzazione per quanto riguarda obiettivi di business e requisiti normativi.

- Visualizzazione della posizione tradizionale o delle gerarchie dei dipendenti, oltre a gerarchie alternative quali ubicazione, settore o reparto.
- Chain of Command facilita la visualizzazione dei dati e risulta utile ai fini della Sarbanes-Oxley (SOX) e di altri audit.
- L'esportazione dinamica a Excel permette agli utenti di aggiungere ulteriori informazioni su dipendenti o reparti nonché comunicare in modo efficiente la struttura dell'organizzazione.

## Pubblicazione avanzata

- Pubblicazione di organigrammi in PowerPoint e Adobe PDF.
- Esportazione di organigrammi, rubriche e dati OrgTree a Excel.
- Stampa di organigrammi su stampanti locali e di rete.

## Manutenzione della struttura organizzativa:

Il modulo Change Management permette di mantenere la gerarchia sempre aggiornata.

- Invio di richieste di modifica per aggiungere, rimuovere o aggiornare record di dipendenti.
- Introduzione delle modifiche nel flusso di lavoro dell'approvazione.
- Trascrizione delle modifiche nel sistema HR.

## Distribuzione e manutenzione

- Supporto dei browser Internet Explorer, Safari e Firefox.
- Integrazione completa con le applicazioni desktop OrgPlus.
- Conforme Unicode, può visualizzare i dati in qualsiasi lingua.
- Può realizzare organigrammi con oltre 250.000 dipendenti e supporta il lavoro contemporaneo di migliaia di utenti.
- Visualizzazione offline degli organigrammi con OrgPlus Reader.
- Integrazione nel portale aziendale (con accesso singolo).

## HUMANCONCEPTS™

Modellazione e analisi della forza lavoro

### HumanConcepts Germany

Casinostrasse 6  
47877 Willich  
Germania

[www.orgplus.de](http://www.orgplus.de)

Tel: +49 2154 889763

Fax: +49 2154 889765

### Requisiti di sistema

- Hardware minimo:
  - Processore Pentium IV o equivalente
  - Dual Xeon consigliato per > 500 utenti
  - È necessario disporre di diritti di amministrazione per installare OrgPlus Enterprise
  - Connettività a Internet richiesta
- Memoria minima:
  - 512MB
  - 2 GB consigliati per > 500 utenti
  - 4 GB consigliati per > 2000 utenti
- Spazio minimo su disco rigido:
  - 40 GB di spazio libero su disco
- Unità CD-ROM o DVD:
  - Necessaria per installazione da CD-ROM

- Sistema operativo:
  - Windows 2000 Server o Advanced Server con Service Pack
  - Windows XP Professional o 64-Bit Edition
  - Famiglia di prodotti Windows Server 2003
- Software richiesto:
  - Microsoft Internet Information Services (IIS) 5.0 o successivi
  - Microsoft Data Access Components (MDAC) 2.7 o successivi
  - SQL Server o Oracle
- Supporto database esterno:
  - Oracle
  - SQL Server
  - ODBC
  - Provider DB OLE (Excel)

- Supporto rubrica esterna:
  - LDAP
  - Active Directory
- Integrazione certificata con:
  - SAP myERP
  - Kronos Workforce Central
  - Oracle E-Business
  - PeopleSoft HCM